



**CHROME**  
 GBBEM-C2-R (ROUGH-IN)  
 GBBE-C2/3-F-B (PLATE & HANDLES)



**MATTE BLACK**  
 GBBEM-C2-MB-R (ROUGH-IN)  
 GBBE-C2/3-MB-F-B (PLATE & HANDLES)

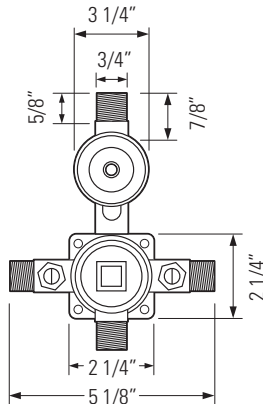
# ETHAN II C2

## DOUBLE DIVERTER

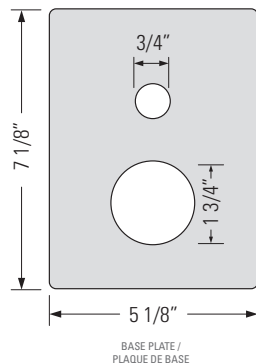
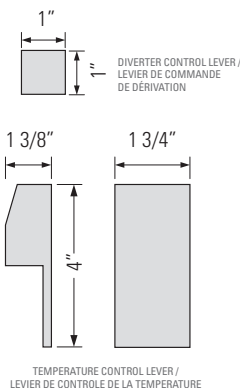
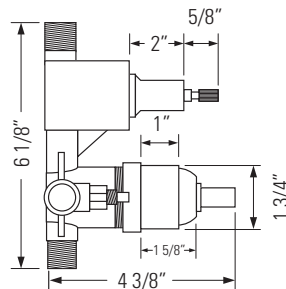


Inverseur double

**PRESSURE BALANCE VALVE / VANNES D'ÉQUILIBRAGE DE PRESSION**  
 Adjust screws to balance pressure in water lines  
 / Ajuster les vis pour équilibrer la pression dans les conduits d'eau



Install rough-in with the front of the plastic guide with the front of the finished wall.  
 / Installez le brut avec le devant du guide en plastique avec le devant du mur fini.



### FEATURES

- Brass rough-in
- Double fixture
- Pressure balance valves
- Ceramic cartridge
- Temperature control lever
- Base plate
- Flush mount plastic guide

### FINISHES

- Chrome
- Matte Black

### INSTALLATION

1/2" NPT fitting or inlet for PEX insert adaptor

### NOTICE

Pressure Balance Safety Slider in Cartridge (May cause clicking noise when activated)

### FONCTIONNALITÉS

- Brut en laiton
- Inverseur simple
- Vannes d'équilibrage de pression
- Cartouche en céramique
- Levier de contrôle de la température
- Plaque de base
- Guide en plastique encastré

### FINITIONS

- Chrome
- Noir Mat

### INSTALLATION

Raccord 1/2" NPT ou entrée pour adaptateur d'insert PEX

### REMARQUER

Curseur de sécurité d'équilibre de pression dans la cartouche (Peut provoquer un bruit de cliquetis lorsqu'il est activé)